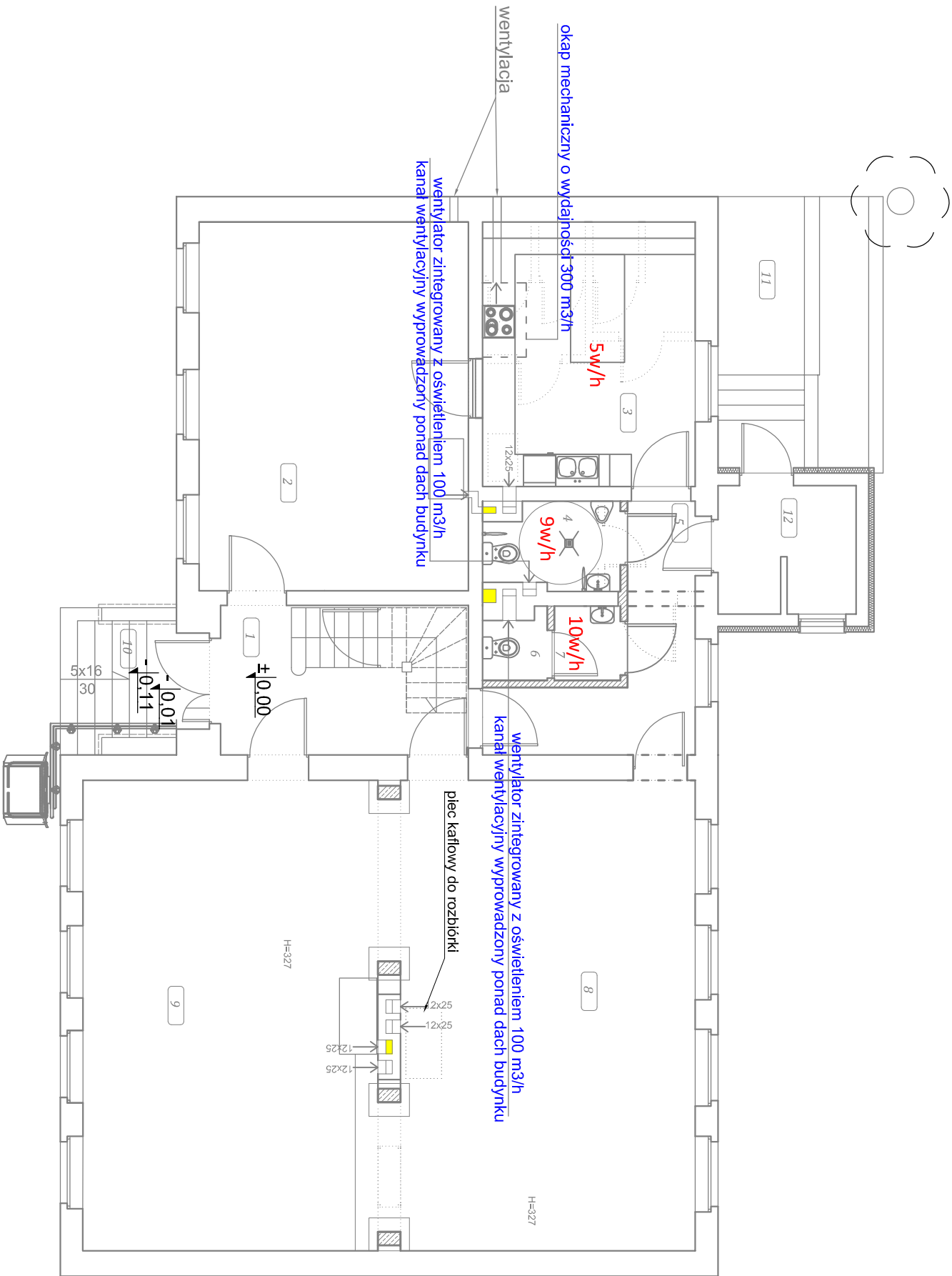


RZUT PARTERU
SKALA 1:100



NR.	NAZWA POMIESZCZENIA	POSADZKA	POWIERZNIJA NETTO m ²	POWIERZNIJA UŻYTKOWA m ²
1.	Klatka schodowa	glazura imitująca drewno	10,1 m ²	10,1 m ²
2.	Sala	glazura imitująca drewno	34,1 m ²	33,3 m ²
3.	Kuchnia	gres	19,3 m ²	19,3 m ²
4.	Toaleta	gres	3,8 m ²	3,8 m ²
5.	Komunikacja	gres	9,3 m ²	9,3 m ²
6.	Toaleta	gres	1,4 m ²	1,4 m ²
7.	Komunikacja	gres	1,7 m ²	1,7 m ²
8.	Sala	glazura imitująca drewno	47,5 m ²	47,5 m ²
9.	Sala	glazura imitująca drewno	47,5 m ²	46,5 m ²
10.	Schody	Bruk	5,2 m ²	-
11.	Schody	Beton	15,0 m ²	-
12.	Magazyn	Gres	5,9 m ²	5,9 m ²
SUMA			200,8 m ²	178,8 m ²

Wyburzenia

Ściany projektowane

Stupy projektowane

Izolacja

Drzwi do renowacji

Projektowane nadproża

PRACOWNIA PROJEKTOWA MARIA LANDOWSKA

TEMAT: Przebudowa świetlicy wiejskiej we wsi Ocypel dz.mr 273, obr. Ocypel, gm. Lubichowo

Treść rysunku: Rzut parteru - instalacja wentylacji mechanicznej

Projektował: mgr inż. Rafał Gorecki upr. nr POM/0051/PWOS/10

Sprawdzający: mgr inż. Tomasz Firgon upr. nr POM/0054/POOS/10

WRZESIEŃ 2016 r.

PB